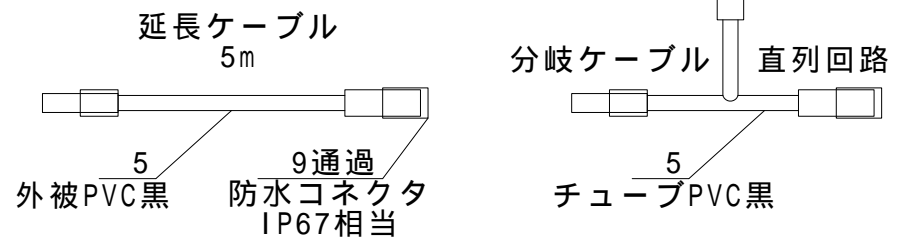


⚠ 安全に関するご注意

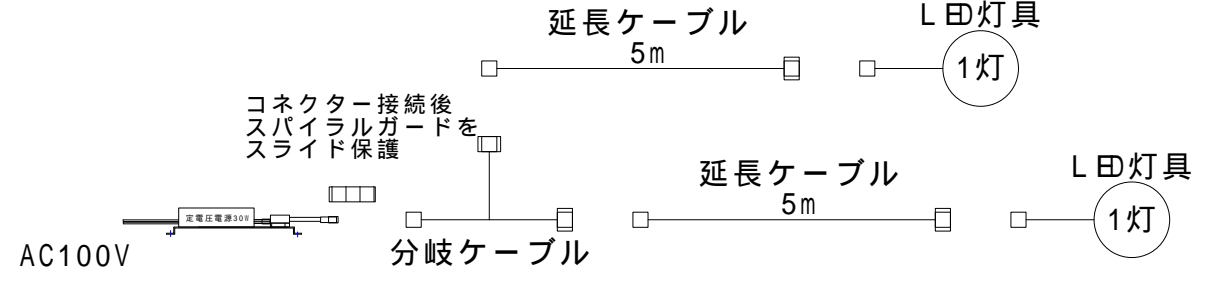
照射ユニットは、一般通常環境の屋外可型です。
 適合ランプ以外は使用しないでください。
 不点灯・感電・火災の原因になります。
 電源は専用電源装置をご使用ください。
 不点灯・ランプ破裂・火災の原因になります。

オプションケーブル

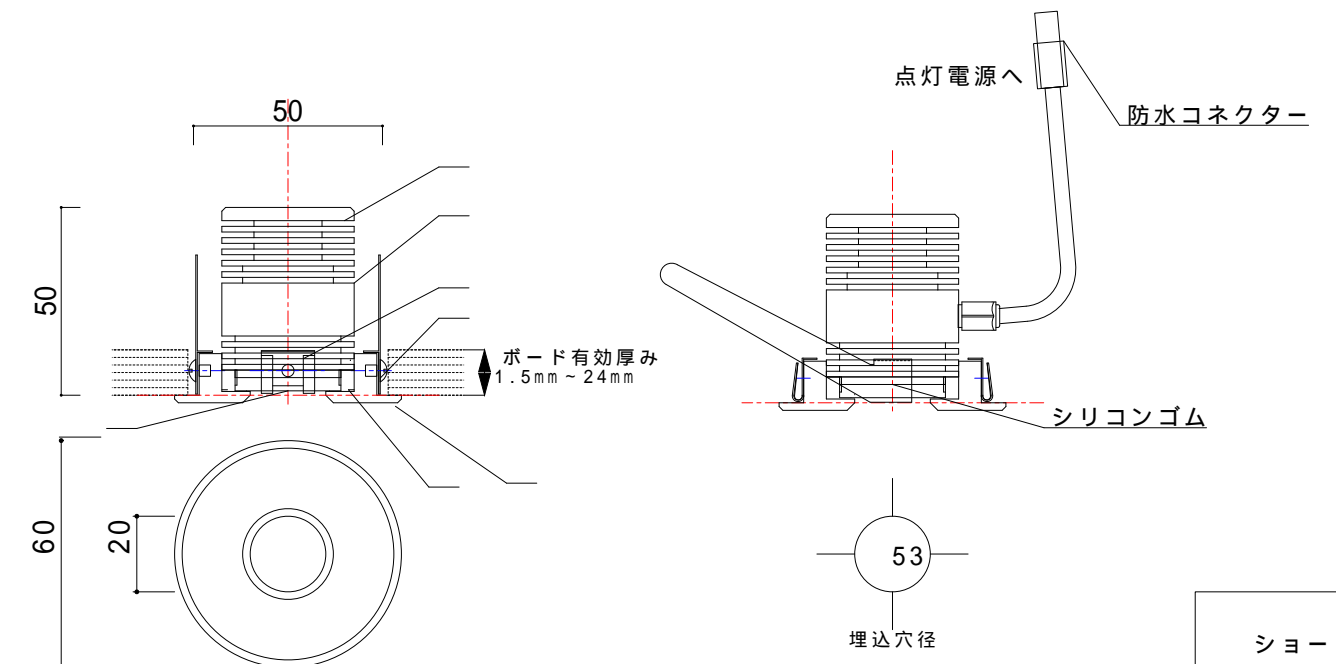


注意：点灯電源をご使用の際は、
 調光タイプ、非調光タイプ及び
 接続可能な灯具・台数に注意してください

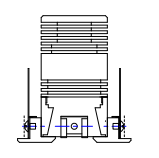
2灯接続例



2灯接続時の延長ケーブルの長さは、5 20m（総延長40m）まで可能です。
 1.4A_30W電源は最大4灯まで接続可能です。（総延長20m以内のケーブル使用時）



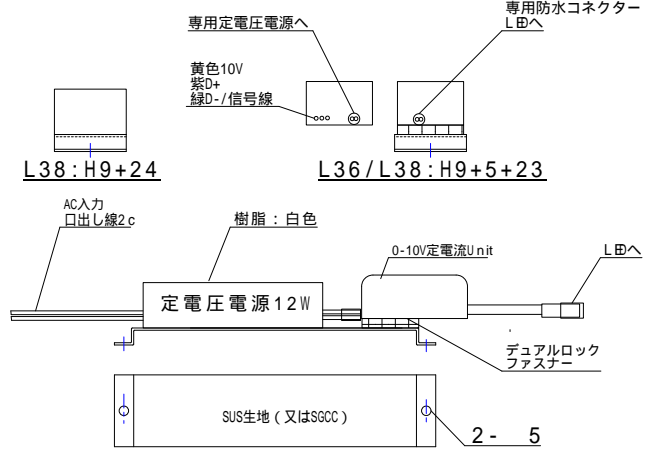
ショートスヌート



器具形式仕様

ランプ定格	L E3.1V/1800mA(最大)
-------	--------------------

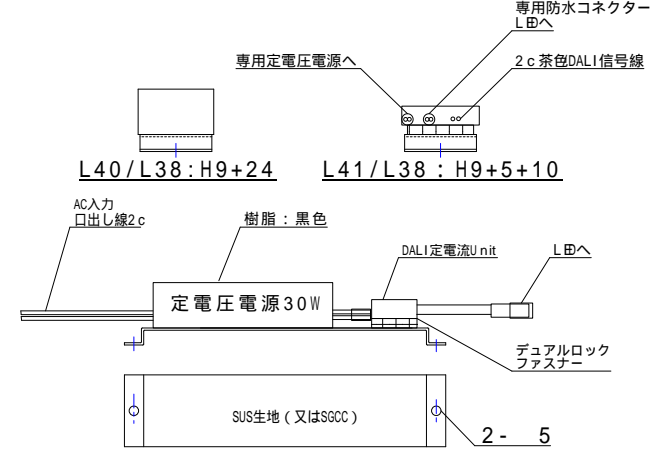
品番	名称	材質	個数	適応
	放熱フィン	アルミ	1	アルマイト黒+塗装黒
	灯具(L Eユニット)	アルミ	1	
	フィルター枠	アルミ	1	
	取付ばねA, B	SUS	1	
	取付ばねA, B	SUS	1	生地
	ピンホール枠	アルミ	1	アルマイト黒+塗装黒 / 白・指定色
10度レンズフィルター標準				
オプションレンズフィルター クリア(5度)・10度・20度・30度・40度 スプレット(1x30度)				
2700K標準 / 3000K・3500K・4000K・4500K・5000Kオプション				



寸法170x38:取付寸法P-160

1~2灯用点灯電源仕様

モデル	定電圧電源12W24V-0-10V定電流Unit
入力電圧	AC100V~240V 50/60Hz
電力	
定格出力電流	1400mA
出力電圧範囲	
防水性能	IP65相当(AC入力端子除く)
出力制御方式	定電流制御



寸法170x38:取付寸法P-160

1~4用点灯電源仕様

モデル	定電圧電源30W24V-DALI定電流Unit
入力電圧	AC100V~240V 50/60Hz
電力	
定格出力電流	1400mA
出力電圧範囲	
防水性能	IP65相当(AC入力端子除く)
出力制御方式	定電流制御

0-10V専用壁付けボリュームは別途お問い合わせください

非調光のご使用では信号線を未接続にしてください
 ON-OFFは別途AC100V ON-OFFスイッチをご使用ください
 屋外でのご使用はBOX内等に設置のこと
 調光範囲は100% (1400mA) ~10% (100mA)

DALI専用壁付けボリュームは別途お問い合わせください

非調光のご使用では信号線を未接続にしてください
 ON-OFFは別途AC100V ON-OFFスイッチをご使用ください
 屋外でのご使用はBOX内等に設置のこと
 調光範囲は100% (1400mA) ~5% (70mA)

⚠ 安全に関するご注意
 この器具は、屋外設置可能な仕様です。
 屋外使用の場合は保護ボックスなどに設置してください。
 適合ランプ以外は使用しないでください。
 不点灯・感電・火災の原因になります。
 灯具、電源、ケーブルは専用装置をご使用ください。
 不点灯・ランプ破裂・火災の原因になります。

環境条件 使用温度範囲	-10 ~ +40
作成日	2019年09月01日
投影法	尺度 1/2
型式名称	HPeV2412-140SUSK20-DIMI0V10 1.4A12W電源直付け0-10V信号調光可

⚠ 安全に関するご注意
 この器具は、屋外設置可能な仕様です。
 屋外使用の場合は保護ボックスなどに設置してください。
 適合ランプ以外は使用しないでください。
 不点灯・感電・火災の原因になります。
 灯具、電源、ケーブルは専用装置をご使用ください。
 不点灯・ランプ破裂・火災の原因になります。

環境条件 使用温度範囲	-10 ~ +40
作成日	2019年09月01日
投影法	尺度 1/2
型式名称	HPeV2430-140SUSK20-DALI5 1.4A30W電源直付けDALI信号調光可

消費電力：6W
 ・灯具1灯
 ・延長ケーブル5m
 ・DALI_1.4A30W電源
 JIS C 8105-3に準じる

環境条件
 使用温度範囲
 -10 ~ +40

型式名称
 WYeV19-L E51DB27WK20-PJ60DB
 ピンホールベース浅型
 枠60デューブ黒_2700K20度
 (電源別途)

作成日	2020年01月27日
投影法	尺度 1/2